

НЕГИЗГИ КУРУЛМАЛАРДЫН ПЛАНЫНА ЭКСПЛИКАЦИЯ

Ли те р	К а ба т	Ж а й №	Б а т №	Жайлардын аталышы	Ички ченө боюнча аянт (ч.м.)					
					жалпы аянт	ме ке ме	тор гов ые	турак жай	кам па	кыз мат тык
А	2	1		Холл	168,9					168,9
		2		Кабинет	36,6	36,6				
		3		Класс	39,3	39,3				
		4		Болмо	6,8					6,8
		5		Болмо	6,7					6,7
		6		Болмо	11,1					11,1
		7		Болмо	13,2					13,2
		8		Болмо	9,0					9,0
		9		Болмо	8,5					8,5
		10		Класс	55,8	55,8				
		11		Тепкич аянт	58,4					58,4
		12		Класс	49,3	49,3				
		13		Кабинет	19,3	19,3				
		14		Класс	54,9	54,9				
		15		Кабинет	11,0	11,0				
		16		архив	11,2					11,2
		17		архив	2,3					2,3
		18		архив	24,3					24,3
		19		Класс	86,1	86,1				
		20		Кабинет	17,1	17,1				
		21		Кабинет	11,9	11,9				
		22		Кабинет	17,8	17,8				
		23		Кабинет	17,8	17,8				
		24		Ашкана	17,5					17,5
		25		Сан туйун	4,0					4,0
		26		Сан туйун	5,0					5,0
		27		Ашкана	8,6					8,6
		28		Сан туйун	12,6					12,6
		29		Сан туйун	11,5					11,5
		30		Сактоочу жай	14,1					14,1
		31		Класс	62,2	62,2				
		32		коридор	77,7					77,7
		33		Класс	37,5	37,5				
		34		Класс	37,5	37,5				
		35		Тепкич аянт	18,3					18,3
		36		Класс	37,2	37,2				
		37		Класс	37,2	37,2				

Курулуштун планы
 Лист А
 Масштаб 1:100

Авт. А. Д. ШИРДОР
 1972.09


Чингиз Жапаров
 Укум КМЧ
 03.02.2004




**Жер участогунун экспликациясы, (м²)
Экспликация земельного участка (м²)**

№ 3 Таблица

БААРДЫГЫ ВСЕГО		АНЫН ИЧИНДЕ ФАКТ БОЮНЧА: В ТОМ ЧИСЛЕ ПО ФАКТУ:	
Укук белгилөөчү документтер боюнча По правоустанавливающим документам	Иш жүзүндө Фактически	Курулган Застроенная	Курулган эмес Не застроенная
11600.0	12937.0	3831.6	9105.4

20 26 ж. « 03 » 02 Ишти аткарган
Работу выполнил(а) Анаркулов А.Н 
Аты-жөнү(Ф.И.О.)

20 26 ж. « 05 » 02 Текшерген бөлүм башчынын орун басары
Проверила(а) зам. начальника отдела  Султангазиев Э Т
Аты-жөнү(Ф.И.О.)

20 ___ ж. « ___ » ___ Текшерген бөлүмдүн башчысы
Проверил(а) нач. отдела _____
Аты-жөнү(Ф.И.О.)

**Кыймылсыз мүлктүн текшерилгендиги жөнүндө белги
Отметка об обследовании недвижимости**

№ 4 Таблица

Текшерген күнү Дата обследования	20 ___ ж./г.	20 ___ ж./г.	20 ___ ж./г.	20 ___ ж./г.	20 ___ ж./г.
Аткаруучу Исполнитель					
Бөлүм башчынын орун басары Зам. начальника отдела					
Бөлүмдүн башчысы Нач. отдела					

Кыргыз Республикасынын
Министрлер Кабинетине караштуу
Жер ресурстары, кадастр, геодезия
жана картография боюнча
мамлекеттик агенттиктин
Бишкек филиалы



Бишкекский филиал
Государственного агентства по
земельным ресурсам, кадастру,
геодезии и картографии
при Кабинете Министров
Кыргызской Республики

720017, Бишкек ш., Чынгыз Айтматов проспекти, 1
Тел.: +996 (312) 54-80-04
Факс: +996 (312) 56-21-54

E-mail:
bigosreg@mail.ru

720017, г. Бишкек, проспект Чынгыза Айтматова, 1
Тел.: +996 (312) 54-80-04
Факс: +996 (312) 56-21-54

ИНН 00403201010015, 999 УККН, БИК 440001, «Центральное казначейство МФ КР», р/сч 4402011102016142, ОКПО 27061662

На №1012025317965 от 25.12.2025

**Техникалык изилдөөнү
токтото туруу боюнча билдирүү**

**Уведомление о приостановлении
технического обследования**

Кыймылсыз мүлк бирдигинин далдаштыруу белгиси:

1-04-17-0015-0109-01

Идентификационный код единицы недвижимого имущества:

КМБнын дареги (эгер болсо):

р-н Октябрьский, Токтоналиева А. (бывш. Душанбинская)
ул., д.137 а


Адрес ЕНИ (если есть):

Муну менен арыз ээсине Учр. SOS средняя школа Германа Гмайнера г.Бишкек, 25.12.2025 жылдын № 1012025317965 арызы боюнча документтерди кароонун жыйынтыгында техникалык изилдөөнү токтото туруу чечими кабыл алынганын жана негиздерин билдиребиз:

Настоящим уведомляем заявителя Учр. SOS средняя школа Германа Гмайнера г.Бишкек, что в результате рассмотрения документов по заявлению № 1012025317965 от 25.12.2025 года принято решение о приостановлении технического обследования на следующих основаниях:

Арыздардын көлөмү көп болгондугуна байланыштуу, арызды аткарылыш мөөнөтү 30 күнгө токтотулду.

Адис / Специалист

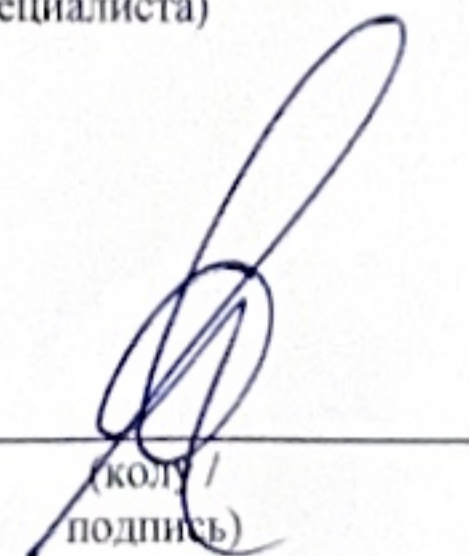


(адистин колу /
подпись специалиста)

Анаркулов Арген

Нурланович
(адистин аты-жөнү /
Ф.И.О специалиста)

Жер агенттигинин Бишкек филиалынын директорунун орун басары /
Заместитель директора Бишкекского филиала Земагентства



(колу /
подпись)

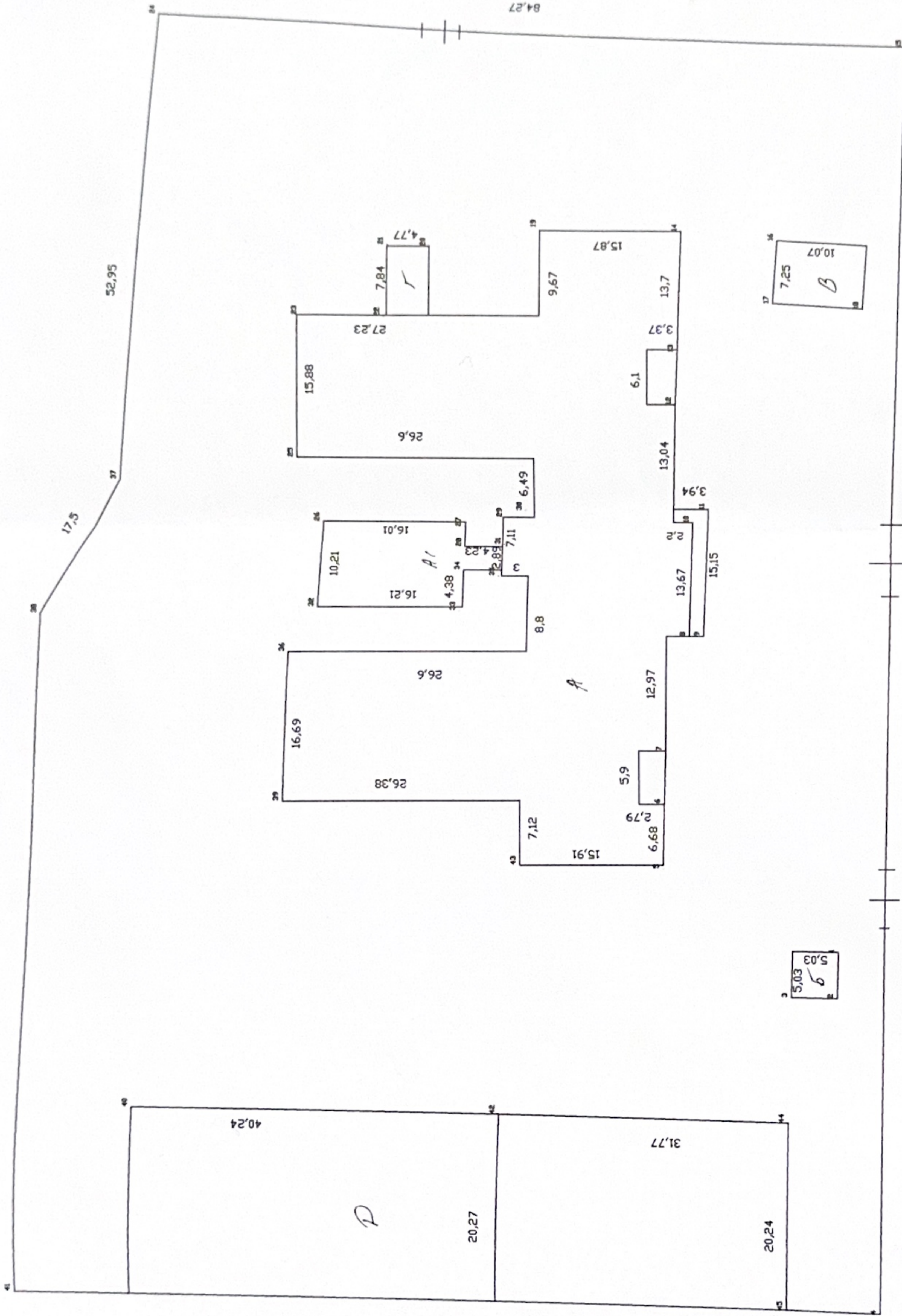
Муратбекова А.И.

(аты-жөнү /
Ф.И.О)

Датасы / Дата: 13.01.2026

ЖЕР ТИЛКЕ

74,2



ЖЕР ТИЛКЕ

94,8

Токтоналиев К

84,27

- Токтоналиев К. 3205108.001 Y=4795441786 Z= 836.036
- Токтоналиев К. 3205108.002 Y=4795441786 Z= 836.036
- Токтоналиев К. 3205108.003 Y=4795441786 Z= 836.036
- Токтоналиев К. 3205108.004 Y=4795441786 Z= 836.036
- Токтоналиев К. 3205108.005 Y=4795441786 Z= 836.036
- Токтоналиев К. 3205108.006 Y=4795441786 Z= 836.036
- Токтоналиев К. 3205108.007 Y=4795441786 Z= 836.036
- Токтоналиев К. 3205108.008 Y=4795441786 Z= 836.036
- Токтоналиев К. 3205108.009 Y=4795441786 Z= 836.036
- Токтоналиев К. 3205108.010 Y=4795441786 Z= 836.036

Кыргыз Республикасынын Министрлер Кабинетине караштуу Жер ресурстары, кадастры, геодезия жана картография бөлүмчү мамлекеттик агенттигинин Бишкек филиалы	Иш түрү	Түздүктөгү сүрөткө алуу
Жер кадастры жана техникалык изилдөө бөлүмү	Чийме	Бишкек шаары, А. Токтоналиев көчөсү, 137а
Учр. SOS средняя школа Германа Гмайнера г. Бишкек	Бөлүм башчы	Бердиков Э.
	Адрес	Анаркулов А.
		Масштабы
		1:500
		Дата
		03.02.2026ж

Эскертме: Жер тилкенин аянты документ боюнча 11600,0м²

НЕГИЗГИ КУРУЛМАЛАРДЫН ПЛАНЫНА ЭКСПЛИКАЦИЯ

Литера	Кабат	Жай №	Бат №	Жайлардын аталышы	Ички ченө боюнча аянт (ч.м.)					
					жалпы аянт	мекеме	торговые	турак жай	культ быт	кызматтык
А	1	1		Коридор	136,9					136,9
		2		тепкич аянт	52,7					52,7
		3		сактоочу жай	3,9					3,9
		4		класс	58,0	58,0				
		5		кабинет	9,2	9,2				
		6		болмо	6,4					6,4
		7		тамбур	4,8					4,8
		7/1		кабинет	7,8	7,8				
		8		класс	55,0	55,0				
		9		кабинет	6,8	6,8				
		10		сан туйун	6,5					6,5
		11		сан туйун	6,5					6,5
		12		класс	54,6	54,6				
		13		кабинет	6,7	6,7				
		14		кабинет	6,6	6,6				
		15		класс	53,9	53,9				
		16		тамбур	5,7					5,7
		17		Коридор	66,8					66,8
		18		класс	54,6	54,6				
		19		кабинет	5,9	5,9				
		20		сактоочу жай	5,9					5,9
		21		сан туйун	1,6					1,6
		22		сан туйун	1,6					1,6
		23		сан туйун	1,7					1,7
		24		сан туйун	1,5					1,5
		25		Коридор	2,0					2,0
		26		сактоочу жай	8,1					8,1
		27		Коридор	7,6					7,6
		28		даярдоо цех	8,6					8,6
		29		горячий цех	35,9					35,9
		30		жуучу жай	8,4					8,4
		31		тамактануучу ж	124,4			124,4		
		32		коридор	18,3					18,3
		33		класс	58,8	58,8				
		34		сактоочу жай	10,7					10,7
		35		болмо	5,0					5,0
		36		тамбур	4,7					4,7

