

Согласовано

ПЛАН ЭВАКУАЦИИ

Утверждаю

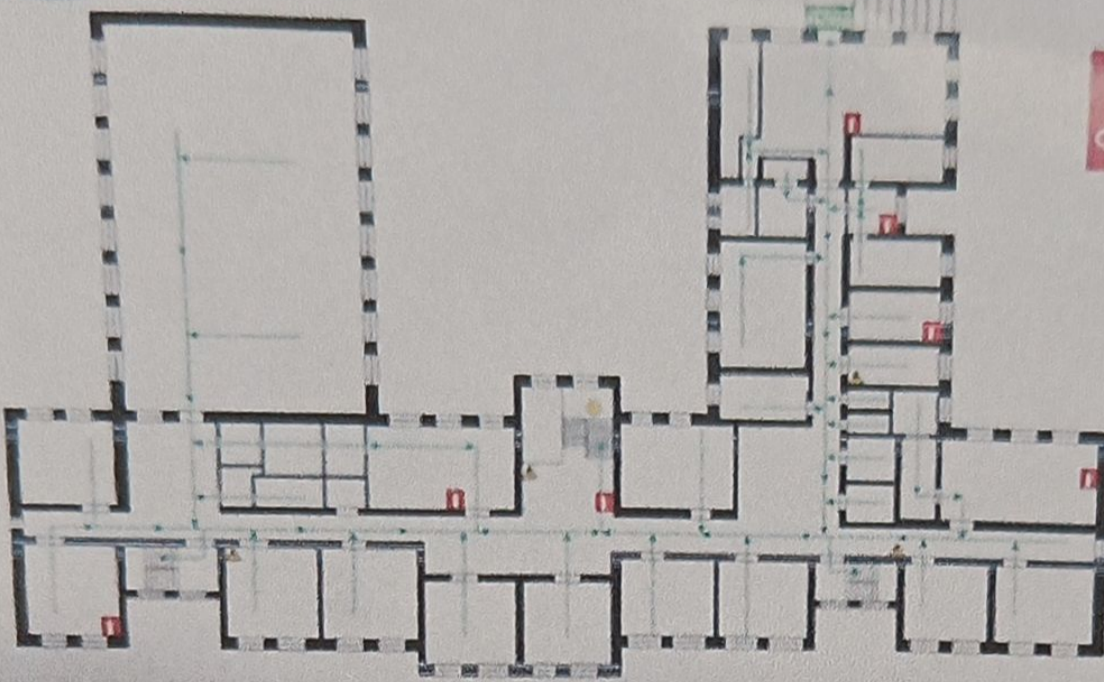
Заместитель начальника
УМЧС КР по г. Бишкек
полковник Имангазиев М.О.
2026г.

людей и материальных ценностей, при
возникновении чрезвычайных ситуаций
и пожара

2 Этаж



С.О. Давыдов
С.М. Давыдов
2026г.



ВНИМАНИЕ!
Сориентируйтесь на плане
Определите свое местонахождение

- Позвонить по телефону 101 — 112
- Адрес объекта
- Место возникновения пожара
- Свои фамилию
- Оповестить всех о пожаре
- Нажать кнопку оповещения
- Пожарной сигнализацией
- Подать сигнал голосом
- Организовать эвакуацию людей
- Ориентироваться по знакам
- Направления движения
- Оказать первую помощь
- Пострадавшим
- Организовать тушение пожара
- Использовать средства
- Тушения пожара
- Встреча пожарной команды
- Место встречи на улице возле
- Главного подъезда и указать
- Крайнюю точку к пожару

УСЛОВНЫЕ ОБОЗНАЧЕНИЯ:

- Огнетушитель
- Телефон
- Пожарный кран
- Электрощитовая
- Кнопка оповещения
- Выход
- Путь к основному выходу
- Путь к запасному выходу
- текущее местоположение

ПРИ ПОЖАРЕ
ЗВОНИТЬ 101
112



МАКУЛДАШЫЛДЫ

ЭВАКУАЦИЯ

ЧТЕМИН

КР ЭКМнин Бишкек шаары
боюнча башкармалыгынын
башчысынын орун басары
полковник М.О.Имангазиев
2026 ж.

Өрт кырсыгы учурунда
кызматкерлорди мекеменин аймагынан
кочуруп алып чыгуу мерчеми

1-Кабат



ӨРТ БОЛГОН КЕРДЕГІ АРАКЕТТЕР

- 101 ЧАЛГЫЛА.
- ОБЪЕКТИНИН ДАРЕГИ.
- ӨРТ ЧЫККАН ЖЕР
- СИДИМ ФАМИЛИЯ
- ӨРТ ЖӨНҮНДӨ БААРЫНА БИЛДИРҮҮ:
- КЫЗЫЛ БАСКЫЧТЫ БАСЫНЫЗ.
- ТИ МЕНЕН ЖАРЫЛОО.
- АДАМДАРДЫ ЭВАКУАЦИЯЛОО
УЮШТУРУЛУСУ:
- КОСОЛСUZ ЖЕРГЕ ЭВАКУАЦИЯЛОО.
- БИРИНЧИ ЖАРДАМ КӨРСӨТҮҮ.
- ӨРТ ӨЧҮРҮҮГҮ УЮШТУРУЛУСУ:
- ӨРТ ӨЧҮРҮҮГҮТҮ КӨЛДӨНӨТҮЗ.
- ӨРТ ӨЧҮРҮҮ КРАНЫН ТОСУЛАТКҮ:
- КИРИШИН ТОСУУ ЖАНА ӨЧҮРҮҮГҮЧ
- КЫСКА ЖОЛДОН КӨРСӨТҮҮ

ШАРТТУУ БЕЛГИЛЕР:

- Өрт өчүргүч
- Телефон
- Өрт краны
- Электр калканы
- Эсертүү баскычы
- Чыгуу
- Негизги чыгууга жол
- Авариялык чыгууга жол

Өрт болгон учурда
чакыруу 101
же 112



учурдагы жайгашкан жери